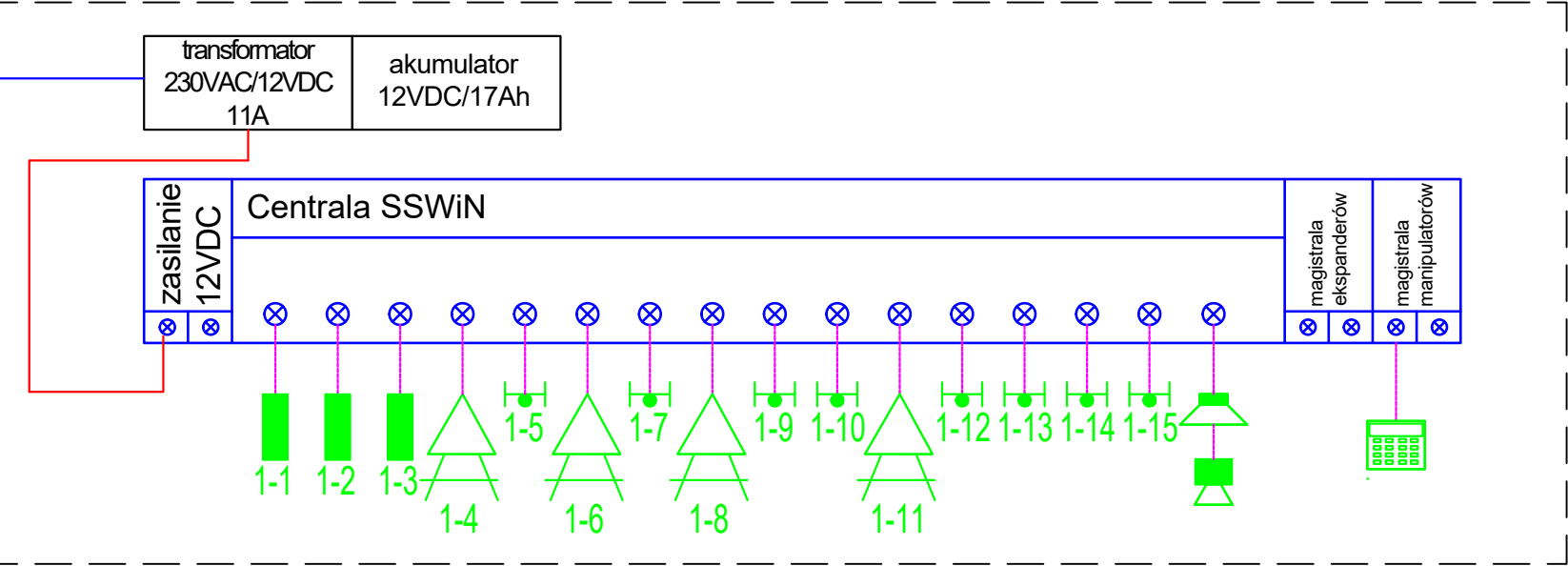


RG

ZASILANIE N2XH-J 3x2,5

Obudowa do central alarmowych
metalowa obudowa z zasilaczem buforowym, 4x szyna DIN, wymiary 320x400x90mm



Legenda SSWiN:

- Centrala alarmowa SSWiN
- Klawiatura systemowa
- x-y - Czujka stłuczeniowa
- x-y - Czujka kontaktronowa
- x-y - Czujka dualna
- Sygnalizator optyczno-akustyczny zewnętrzny
- Sygnalizator optyczno-akustyczny wewnętrzny
- YTDY 8x0,5mm

Oznaczenia elementów systemu SSWiN:

x - Numer centrali
y - Numer elementu

UWAGI:

- Instalacje SSWiN wykonać przewodem typu: YTDY 8x0,5mm, przewody sprowadzić do centrali zgodnie ze schematem i rzutem.
- Przewody należy układać pod tynkiem w rurkach instalacyjnych karbowanych 13,5/18.
- Zasilanie centrali wykonać przewodem N2XH-J 3x2,5, z wydzielonego pola rozdzielniczy
- Centrala powinna posiadać możliwość podłączenia modułu GPRS.

ZAPROPONOWANE W PROJEKCIE ROZWIĄZANIA MATERIAŁOWE, URZĄDZENIA, ELEMENTY I TECHNOLOGIE NALEŻY TRAKTOWAĆ JAKO WYMAGANY STANDARD JAKOŚCI A NIE WYBÓR PRODUCENTA. DOPUSZCZA SIĘ ROZWIĄZANIA RÓWNORZĘDNE POD WARUNKIEM SPEŁNIENIA ZAŁOŻONYCH PARAMETRÓW TECHNICZNYCH, ESTETYCZNYCH I FORMALNO-PRAWNYCH ZGODNE Z OPISEM TECHNICZNYM ROZWIĄZAŃ MATERIAŁOWYCH.

ARTOP PRACOWNIA PROJEKTOWA

ul.Zuzanny 13/1, 71-032 Szczecin
artop@artop.szczecin.pl

TYTUŁ
RYSUNKU
**SCHEMAT INSTALACJI
SSWiN**

TEMAT
**Budowa świetlicy wiejskiej wraz
zagospodarowaniem terenu i
niezbędna infrastrukturą techniczną**

PROJEKTOWAŁ mgr inż. Ernest Ignatowicz nr upr. ZAP/0240/PWBE/19 specj. inst. elektryczne	PODPIS 	Data IV.2023
SPRAWDZIŁ mgr inż. Maciej Polak nr upr. ZAP/0096/PWBE/21 specj. inst. elektryczne		Skala n/d
		Nr rys. ITs1